

# Ricoh WorkPlace+

Services, oplossingen  
en technologie om u  
te helpen slimmer te  
werken



# Denk niet klein, denk slim

De moderne technologie biedt volop kansen. We beschikken tegenwoordig over talloze mogelijkheden om onze manier van werken te automatiseren. Nieuwe manieren om samen te werken. De vrijheid om flexibel en op afstand te werken. Informatie in de cloud, die overal kan worden opgehaald.

Maar deze kansen maken het werken ook complexer. Waarin moeten we investeren? Hoe moeten we de technologie integreren? Hoe kunnen we iedereen mee laten doen? Als bedrijf uit het MKB staat u onder enorme druk om de juiste beslissingen te nemen. Beslissingen die uw bedrijf doen groeien en uw

medewerkers stimuleren om beter, sneller en slimmer te werken. Maar u hebt misschien niet de tijd of de medewerkers om deze kansen optimaal te benutten.

Ricoh staat klaar om u te helpen met een scala aan services, oplossingen en ondersteuning op maat voor meer efficiëntie en lagere kosten. Wij ondersteunen u bij uw technologische beslissingen en digitale transformatie. Laat ons uw informatieprocessen en technologie regelen, zodat u zorgeloos kunt zakendoen.

## Bouwen aan de basis voor slim werken

### Digitale vaardigheden en cultuur

U hebt alleen iets aan nieuwe technologie als u er ook mee overweg kunt. Vaak moet het team een nieuwe manier van werken aanleren. Hiervoor is een verandering in de bedrijfscultuur nodig. Op de slimme werkplek van de toekomst kunnen medewerkers hun vaardigheden uitbreiden, zodat ze het maximale uit de digitale hulpmiddelen en werkmethoden kunnen halen.

### Effectieve samenwerkingsmiddelen

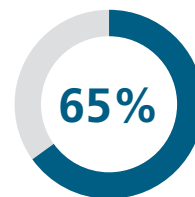
Als de technologie geen ondersteuning biedt bij het werken in een team, kunnen bedrijven met uiteenlopende klanten en flexibele, mobiele medewerkers amper het hoofd boven water houden. Van slimme vergaderfaciliteiten voor samenwerking op afstand tot de naadloze uitwisseling van informatie: uw team moet met de gegeven middelen overal kunnen presteren.

### Beschikbaarheid en beveiliging van informatie

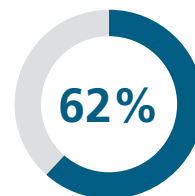
Mobiele medewerkers, veiligheidsrisico's en voorschriften zoals de AVG/GDPR maken informatiebeheer een stuk ingewikkelder. Of informatie nu opgeslagen, afgedrukt, gebruikt of gedeeld wordt, u moet regelen dat uw gegevens veilig zijn en met voldoende back-ups worden opgeslagen om de bedrijfscontinuïteit te beschermen.

### IT-beheer en onderhoud

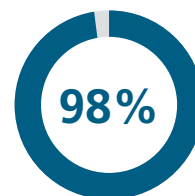
Met al deze nieuwe technologieën wordt de IT steeds complexer en specialistischer. Als er geld verdiend moet worden, schieten de integratie en het onderhoud van nieuwe technologieën er vaak bij in. Slimme bedrijven werken al samen met providers die hun infrastructuur ondersteunen, terwijl zij zich zelf concentreren op de activiteiten waar ze het beste in zijn.



van de werknemers denkt dat automatisering een positieve invloed heeft op hun manier van werken<sup>1</sup>



van de ondervraagden was het ermee eens dat de beste bedrijven veel investeren in nieuwe technologie<sup>1</sup>



van de werknemers is enthousiast over de introductie van nieuwe technologieën op het werk<sup>1</sup>

<sup>1</sup>Verslag Empowering Digital Workplaces, Ricoh 2017

# Digitale transformatie is nu nog eenvoudiger

Waar u zich ook bevindt, wij zijn er om u tijdens uw digitale reis te ondersteunen. Eerst beoordelen wij uw informatieprocessen, digitale competenties en technologische middelen. Vervolgens identificeren wij de beste manieren voor transformatie in uw bedrijf. Samen met u werken we aan een passend transformatieplan voor uw bedrijf. Dit plan omvat onder meer een plan voor verandermanagement en een combinatie van verschillende technologieën waarmee u snel effectiever kunt werken. Uit

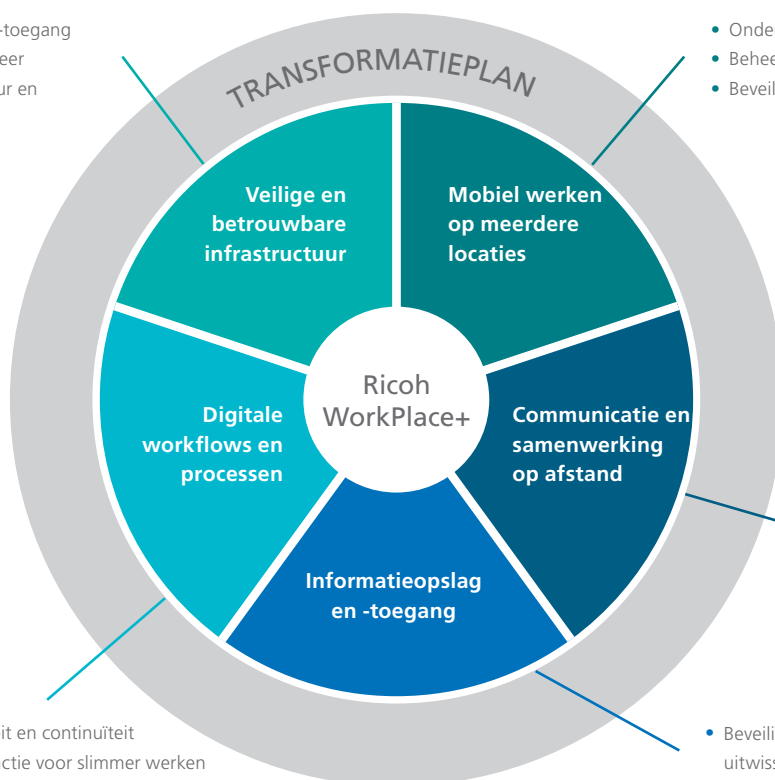
ons multi-serviceaanbod stellen we vervolgens een flexibel oplossingspakket samen. Dit pakket bestaat uit services, producten en ondersteuning, en is volledig afgestemd op uw zakelijke doelstellingen en cultuur.

Hieronder ziet u hoe een selectie van onze oplossingen in elkaar past om aan de behoeften van uw MKB-bedrijf te voldoen.

## Ricoh WorkPlace+

### De digitale transformatieoplossing voor slimme MKB-bedrijven

- Veilige informatieopslag en -toegang
- Apparaat- en gebruikersbeheer
- Betrouwbare IT-infrastructuur en ondersteuning



Een plan voor verandermanagement, flexibele multi-servicecontracten en betaalplannen, en blijvende ondersteuning zijn onderdeel van de transformatiestrategie en technologiemix voor uw bedrijf.

Of het nu om een nieuwe service, een nieuw proces of een nieuw product gaat, samen met u stimuleren we het team bij het implementeren van veranderingen en het aanleren van nieuwe werkmethoden.

## Met ons samenwerken

### Verandermanagement

Behalve met onze nieuwe technologie helpen we bij het integreren van nieuwe manieren van werken en positieve gewoonten voor medewerkers. Samen met u implementeren we het verandermanagement op individueel, organisatorisch en cultureel niveau, door middel van training, advies, ondersteuning en promotie.

### Financiële flexibiliteit

Met een all-in-one multi-servicecontract ontvangt u tegen voorwaarden met periodieke betalingen een selectie producten, services en oplossingen. Uw IT-infrastructuur wordt eenvoudiger, sneller en kosteneffectiever ondersteund, en u past gebruikers en functies flexibel aan uw behoeften aan.

### Blijvende ondersteuning

Een netwerk van Ricoh-consultants, -technici en -specialisten ondersteunt MKB-klienten en biedt ook virtuele onlineondersteuning. Met slimme tools en technologieën in onze producten kunnen medewerkers problemen ter plekke oplossen.

Neem contact op om te bespreken hoe we uw bedrijf kunnen helpen om beter, sneller en slimmer te werken.



[ricoh.nl](http://ricoh.nl)



[facebook.com/ricohnederland](https://facebook.com/ricohnederland)



[twitter.com/ricohNL](https://twitter.com/ricohNL)

---

Als u meer wilt weten over onze oplossingen, gaat u naar:



[ricoh.nl/diensten-en-oplossingen/sectoren/mkb](http://ricoh.nl/diensten-en-oplossingen/sectoren/mkb)

---

**RICOH**  
imagine. change.

[www.ricoh.nl](http://www.ricoh.nl)

De feiten en cijfers die in deze brochure vermeld staan, hebben betrekking op specifieke businesscases. De resultaten kunnen verschillen afhankelijk van individuele omstandigheden. Alle namen van bedrijven, merken, producten en services zijn eigendom van en geregistreerde handelsmerken van hun respectieve eigenaars. Copyright © 2017 Ricoh Europe PLC. Alle rechten voorbehouden. Deze brochure, inhoud en/of lay-out ervan mogen niet worden gewijzigd en/of aangepast, gedeeltelijk of volledig worden gekopieerd en/of in andere werken worden opgenomen zonder de voorafgaande schriftelijke toestemming van Ricoh Europe PLC.