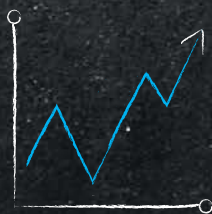




## Le « syndrome de l'enfant du milieu » pour les moyennes entreprises

Le soutien des gouvernements étant souvent concentré sur les petites entreprises, et les grandes entreprises étant généralement capables de se débrouiller seules, les entreprises de taille moyenne ont souvent l'impression d'être l'enfant du milieu, quelque peu négligé, de l'économie européenne.

ELLES FONT FACE À TOUTES SORTES D'OBSTACLES À LEUR CROISSANCE, QUI SONT DE PLUS EN PLUS DIFFICILES À SURMONTER À CAUSE D'UN MANQUE DE SOUTIEN EXTÉRIEUR.



EN EUROPE, LES ENTREPRISES DE TAILLE MOYENNE PERDENT POTENTIELLEMENT 364 M€ (433 M€)<sup>1</sup> CHAQUE ANNÉE À CAUSE DES OBSTACLES À LEUR CROISSANCE.

<sup>1</sup> Taux de change : 1,00 GBP = 1,19 EUR, xe.com, 27 juillet 2016

### Le point de vue de Ricoh

Le temps est venu pour le marché moyen de donner la priorité à l'innovation, de s'assurer que ses entités sont réellement adaptables et d'optimiser les processus.



## Les trois principaux obstacles à leur croissance sont :

- LA CONFORMITÉ À UNE RÉGLEMENTATION COMPLEXE ET CÔUTEUSE
- LA COMPÉTITION POUR ATTIRER LES MEILLEURS TALENTS À TOUS LES NIVEAUX
- LES DIFFICULTÉS D'APPROVISIONNEMENT ET DE FINANCEMENT D'UNE TECHNOLOGIE QUI PERMETTRAIT D'ACCOMPAGNER LEURS AMBITIONS

**70%**  
des entreprises de taille moyenne déclarent souffrir du « syndrome de l'enfant du milieu ».

**30%**  
d'entre elles n'ont pas encore adopté les technologies numériques qui pourraient les aider à se développer et à devenir de grandes marques.

**76%**  
déclarent bien se porter, mais pourraient faire plus pour rester compétitives.

**93%**  
des entreprises de taille moyenne déclarent rencontrer des obstacles qui les empêchent d'atteindre leur potentiel maximum.