

Sujet : **INFORMATION IMPORTANTE CONCERNANT LA SÉCURITÉ DES PRODUITS**  
**Séries MP C2003, MP C2503, MP C3003, MP C3503, MP C4503, MP C5503, MP C6003**

Ricoh et ses filiales souhaitent informer leurs clients de deux incidents isolés de surchauffe sur un appareil de la série d'imprimantes multifonctions couleur fabriquées avant mai 2014. Ricoh a immédiatement pris des mesures et après une enquête approfondie, a déterminé que, dans de très rares cas, certains composants électriques internes présentent un risque de surchauffe et d'incendie potentiel.

Bien que les incidents ne se soient produits qu'en de très rares cas, Ricoh prend au sérieux toute menace potentielle en matière de sécurité et a déjà mis à niveau la grande majorité des modèles présents sur le terrain et potentiellement concernés pour diminuer les risques d'incidents futurs. Nous émettons cet avis pour nous assurer de la mise à niveau de chaque appareil. Si vous avez un contrat de maintenance existant pour le modèle concerné, le correctif nécessaire doit déjà avoir été effectué sur votre appareil.

**Les clients utilisant les quelques modèles concernés qui n'ont pas encore fait l'objet d'une révision, ou ceux qui n'ont pas été contactés** sont priés de bien vouloir se mettre immédiatement en contact avec un représentant de Ricoh au numéro ci-dessous afin de fixer un rendez-vous de maintenance pour leur machine. L'application des mesures de sécurité nécessaires sera fournie sans frais pour les utilisateurs des modèles concernés.

Ricoh souhaite vous remercier pour votre compréhension et vous présente ses plus sincères excuses. Notre équipe travaille d'arrache-pied pour minimiser au maximum tout impact que cet incident peut avoir sur nos estimés clients. Nous nous engageons à fournir à nos clients des produits et des services de la plus haute qualité.

A) Modèles concernés

La procédure suivante explique comment vérifier si votre machine est affectée en cherchant son numéro de série sur le site web [ricoh.com](http://ricoh.com).

1. Vérifiez le numéro de série de votre machine en suivant la procédure suivante.

## <Comment trouver le numéro de série de l'appareil>

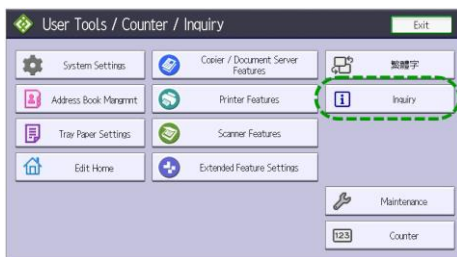
En utilisant le tableau de commandes suivant



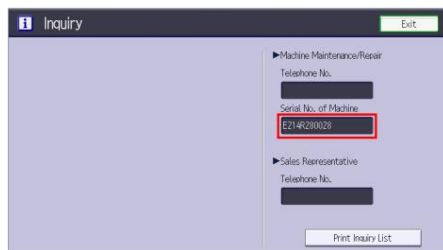
1. Appuyez sur la touche [Outils utilisateurs/compteur]



2. Appuyez sur [Requête]



3. Le numéro de série de la machine s'affiche



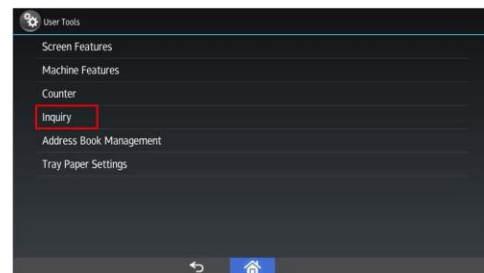
En utilisant le tableau de commandes suivant



1. Appuyez sur [Outils utilisateurs]



2. Appuyez sur [Requête]



3. Le numéro de série de la machine s'affiche





2. Cliquez sur le lien ci-dessous pour ouvrir la page de confirmation du numéro de série.

[[http://www.ricoh.com/info/2018/0427\\_1\\_check.html](http://www.ricoh.com/info/2018/0427_1_check.html)]

- Cette page est située sur Ricoh.com
- Aucun texte n'est affiché sur la page.

3. Veuillez inscrire votre numéro de série dans le formulaire prévu à cet effet et cliquez sur la touche [→].

4. Le statut de votre machine sera affiché comme suit.

-  : Votre machine n'est pas affectée ou a déjà fait l'objet des mesures de sécurité nécessaires. Aucune action additionnelle n'est requise.
-  : Votre machine n'a pas encore fait l'objet des mesures de sécurité nécessaires. Veuillez contacter Ricoh au numéro ci-dessous.

#### B) Coordonnées

Notre service à la clientèle : numéro de téléphone 025582600 ou envoyer un mail vers [e-services@ricoh.be](mailto:e-services@ricoh.be).