

Catalogue  
pour une  
**organisation**  
à l'épreuve  
du futur



**RICOH**  
imagine. change.

IMPRIMANTES, COPIEURS...ET BIEN PLUS

# SOLUTIONS & SERVICES QUI ÉVOLUENT AVEC VOTRE ORGANISATION

Les organisations doivent sans cesse adopter de nouvelles innovations pour rester compétitives sur un marché en constante évolution. D'une part, cela crée de nouvelles opportunités, mais d'autre part, cela représente aussi d'énormes défis. **Que vous recherchiez des solutions pour réduire les coûts, assurer la continuité des activités, travailler de n'importe où, garantir la sécurité des données de votre organisation ou accroître la productivité..... Nous offrons tout !** Toutes nos solutions sont entièrement modulables en fonction des besoins de votre organisation.

**Numérisation & automatisation** des processus

**Communiquer et se réunir** de manière efficace

Automatisation des **opérations logistiques**

**Impression & numérisation** intelligentes

**Environnement IT** fiable et évolutif



# NUMÉRISATION & AUTOMATISATION DES PROCESSUS

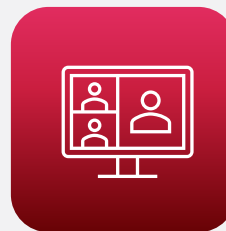


Digital Mailroom | **AUTOMATISATION** DES PROCESSUS

## Numérisez et automatisez (tous) vos processus de travail et documents

Vous n'aurez plus jamais à vider la boîte aux lettres - la Digital Mailroom prend tout en charge ! **Elle reçoit le courrier, le numérise, le stocke et le distribue dans le format souhaité aux bonnes personnes.** Et ce, en totale conformité avec la législation RGPD. En plus de numériser vos documents, vos processus documentaires peuvent aussi être automatisés. De plus, elle peut également être liée à vos applications commerciales, telles que votre CRM, afin que vous n'ayez vraiment plus rien à faire. Si un nouveau document est ajouté, le système peut automatiquement en informer la bonne personne. Ce n'est qu'un exemple parmi tant d'autres, les possibilités sont vraiment illimitées.

### VOS **AVANTAGES**



En numérisant vos documents entrants et leurs processus, vous pouvez **travailler de n'importe où.**



**Votre entreprise peut continuer de fonctionner** sans que vous ou vos collègues n'ayez à vous rendre au bureau.



**Vous n'aurez plus jamais à rechercher des documents,** vous les trouverez en un clin d'œil.



**Chaque processus peut être entièrement personnalisé** selon les besoins de votre entreprise.

Backlog scanning | **SOLUTIONS DE NUMÉRISATION INTELLIGENTES**

## Digitalisez vos documents pour les retrouver rapidement

**Ricoh s'assure que vos documents entrants et vos archives papier soient numérisés correctement pour pouvoir les utiliser directement et les retrouver rapidement et facilement.** Les factures, les contrats, le courrier entrant et les autres documents sont immédiatement numérisés par des applications de scanning intelligent. Leur indexation est intégrée dans les processus de scanning et de stockage. Ainsi, vous retrouvez vos documents plus rapidement que jamais, dans le bon format et prêts pour un prochain traitement. Les documents sont plus faciles à trouver, sans temps de recherche, et l'information peut rapidement être partagée. Éliminez les actions inutiles et compliquées et faites usage des solutions de numérisation. Vous faciliterez grandement le travail de vos employés. Les processus documentaires pris en charge par nos services fonctionnent de manière optimale grâce à la numérisation et à l'archivage. Maintenant et dans le futur. Nos solutions documentaires qui permettent de réduire les coûts et d'améliorer la productivité peuvent être mises en place dans vos bureaux (on site) ainsi que dans l'un des centres de production de Ricoh (off site).

### VOS AVANTAGES



**L'indexation automatique** permet un accès meilleur et plus rapide à l'information.



Le risque d'erreur humaine est **réduit au minimum.**



**Respect des lois et des règlements en vigueur.**



**Augmente l'efficacité et la productivité.**

DocuWare | SIMPLIFIEZ LA **GESTION DE VOS DOCUMENTS**

## Optimisez la gestion de vos documents et de vos processus pour retrouver vos informations sans effort

La gestion des documents est un élément essentiel du succès d'une entreprise. Mais le traitement, l'envoi, l'approbation, la numérisation, la recherche... des documents (factures, commandes, fiches de paie, réclamations...) sont des tâches routinières qui demandent beaucoup de temps et d'énergie à vos collaborateurs. **Avec la solution tout-en-un « DocuWare », vous pouvez automatiser les processus et la gestion de vos documents. Quels que soient la taille de votre entreprise, le secteur d'activité et le département dans lesquels vous travaillez, DocuWare s'adapte parfaitement à vos besoins. Vos collaborateurs et vous pouvez alors vous concentrer sur ce qui rapporte vraiment.**

### VOS **AVANTAGES**



**Gagnez du temps** en utilisant un moteur de recherche pour retrouver des informations.



**Réduisez le temps de traitement de vos documents** grâce à des flux de travail automatisés.



**Plateforme fiable, sécurisée** et conforme au GDPR pour tous vos processus de traitement de documents.



Approuvez les documents **où que vous soyez.**



Click & Post | **VOTRE BUREAU DE POSTE VIRTUEL**

## Envoyez vos documents 20% moins cher, où que vous soyez !

Avec la plateforme de communication de Click & Post, vous pouvez envoyer vos lettres (recommandées), e-mails, SMS et/ou fax en quelques clics. Grâce à cet outil, vos employés peuvent poursuivre leurs activités professionnelles où qu'ils se trouvent. De plus, vous n'êtes pas lié à des coûts mensuels fixes, vous ne payez que lorsque vous l'utilisez ! Les factures, contrats, offres, etc. sont envoyés en toute sécurité depuis n'importe quel ordinateur ou smartphone. Comment ? Il vous suffit de télécharger les documents à envoyer, le fichier d'adresses et puis de cliquer sur "envoyer". **Click & Post s'occupe du reste !**

### VOS AVANTAGES



D'un seul geste, vous pouvez **imprimer vos communications, les préparer à l'envoi, les affranchir et les envoyer !**



Ne vous déplacez plus pour poster **vos recommandés.**



Grâce au système **Track & Trace avancé**, vous avez toujours un aperçu de la progression de vos envois.



Vous pouvez **archiver tous vos documents pendant 11 ans** sur une plateforme sécurisée.



A woman with curly hair is sitting at a wooden desk, working on a laptop. She is wearing a light-colored blazer and dark pants. A small dog is sitting on the floor next to her. The desk is illuminated by a modern lamp with a dark shade. The background is a solid red color with various digital icons and a globe, suggesting a focus on technology and communication. The text is written in a bold, white, sans-serif font.

**COMMUNIQUER  
ET SE RÉUNIR  
DE MANIÈRE EFFICACE**

Smart Meeting Spaces | **SALLES DE RÉUNION INTELLIGENTES**

## Pour tous les types et toutes les tailles de salles

Réunions, collaboration, formation... font partie du quotidien des entreprises. Et pour pouvoir faire tout cela, il est essentiel d'avoir les bonnes technologies. **En transformant vos bureaux en salles de réunion intelligentes, les collaborateurs peuvent partager, présenter et développer leurs idées facilement et de manière interactive, sur place ou à distance.** Sur base de plans et de vos objectifs, nous définissons le type de salle de réunion qui convient le mieux à votre organisation. Nous déterminons également la technologie qui répond le mieux à vos besoins. Et parce que nous ne sommes pas liés à des marques spécifiques, nous avons toujours la(les) bonne(s) solution(s). Vous avez une demande précise ? Nous cherchons la solution à la hauteur de vos attentes.

### VOS AVANTAGES



**Connectez simplement un appareil mobile à l'écran.** Vous pouvez aussi faire des adaptations directement sur l'écran.



En utilisant les bonnes technologies, vous pouvez **travailler de manière beaucoup plus efficace et intelligente.**



**Les personnes extérieures peuvent assister** virtuellement à une réunion pendant que vous êtes dans la salle de réunion.



Nos salles de réunion intelligentes **doivent pouvoir être utilisées par tout le monde.**

Ricoh Spaces | **PLATE-FORME DE GESTION INTELLIGENTE DE L'ESPACE DE TRAVAIL**

## La boîte à outils complète pour un meilleur lieu de travail

En moyenne, seuls 35 à 50 % des postes de travail disponibles sont utilisés de manière optimale. **Si vous constatez que les besoins de votre entreprise et de vos employés changent plus vite que vous ne pouvez adapter les postes de travail, vous n'êtes pas seul. RICOH Spaces est une plate-forme d'amélioration du lieu de travail hébergée dans le cloud**, créée pour optimiser votre activité dans des domaines tels que la réservation de bureaux et d'espaces, la signalisation, les informations sur le lieu de travail et bien plus encore. Vous avez également la possibilité d'automatiser et d'optimiser les processus de travail, d'introduire facilement de nouvelles innovations et d'offrir la meilleure expérience possible aux employés, tout en créant de la valeur pour le client.

### VOS AVANTAGES



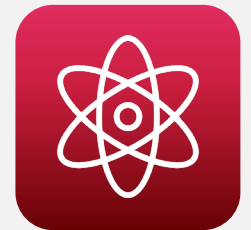
**Peut être relié à vos outils existants** pour créer une source unique de données et d'automatisation.



**Adaptez sans effort** l'utilisation des bureaux et des salles de réunion **aux besoins actuels et procédez à des ajustements en temps réel.**



Ajuster les pratiques inefficaces, **renforcer la coopération et réduire les coûts.**



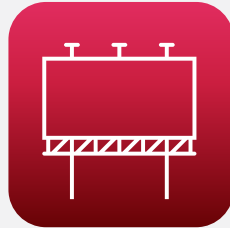
Grâce à une **gestion dynamique continue** de l'espace, Ricoh Spaces permet une utilisation efficace des postes de travail.

Digital Signage | COMMUNIQUER GRÂCE AUX **ÉCRANS**

## Communiquer clairement et visuellement avec les collaborateurs et les clients

En équipant vos bâtiments d'un Digital Signage, vous pouvez afficher des messages personnalisés et communiquer simplement et visuellement. Vous pouvez, par exemple, passer des annonces, mettre en avant de nouvelles solutions, accueillir des invités, donner aux candidats une excellente première impression... Votre marque sera visible partout et à tout moment dans vos bâtiments. Votre organisation a-t-elle plusieurs sites ? Vous pouvez y publier des messages personnalisés sur chacun d'eux - tout se fait via une plateforme en ligne. Avec le Digital Signage, vous montrez que votre entreprise est professionnelle, moderne et innovante.

### VOS **AVANTAGES**



**Augmente la visibilité** de votre marque et de votre image.



Un moyen efficace de **communiquer clairement et visuellement**.



Chaque écran peut être **personnalisé individuellement**.



Laisse une **impression professionnelle**.





# AUTOMATISATION DES OPÉRATIONS LOGISTIQUES

Bringme Box | **DISTRIBUTEUR DE COLIS INTELLIGENT**

## La solution pour vos opérations logistiques

Le nombre d'opérations logistiques dans les entreprises ne cesse d'augmenter : **recevoir et renvoyer des commandes provenant de tel ou tel fournisseur, mettre à disposition du matériel informatique, remettre des objets à des collègues...** Autant d'opérations qui mobilisent l'attention de façon insidieuse, prennent beaucoup de temps et coûtent des sommes considérables à votre entreprise. La Bringme Box fonctionne comme un service desk automatique et accepte, de manière sécurisée et discrète, les commandes et envois, avant de signer et d'informer en temps réel la personne concernée.

### VOS AVANTAGES



**Plus personne ne doit interrompre son travail pour récupérer ses paquets** ou signer pour réception. Et plus besoin d'attendre ses colis à la maison.



**Chacun reçoit une clé digitale unique.** Un paquet arrive donc toujours uniquement dans les mains de la personne qui a passé commande.



Régalez tout avec **l'application gratuite** de Bringme (disponible sur iOS et Android) !



**La Bringme Box s'occupe des colis toute seule** : elle reçoit, elle signe, mais elle fait aussi les retours et les envois.

Smart Lockers | **STOCKAGE INTELLIGENT**

## Un distributeur automatique de fournitures et d'équipements de bureau

Dans toutes les organisations, il y a un certain stock de fournitures de bureau et de ressources informatiques (papeterie, consommables, casques, ordinateurs portables...). Un collaborateur a besoin de quelque chose ? Il peut le récupérer lui-même dans un casier intelligent prévu à cet effet – exactement comme avec un distributeur de boissons. **Ces casiers sont particuliers parce qu'ils assurent la gestion complète de l'inventaire.** Grâce aux fonctionnalités avancées et intelligentes, vous ne perdez jamais de vue l'état de votre inventaire. Vous savez exactement qui a enlevé quoi et quand, ce qui a été déposé et dans quel état il est, le statut actuel du stock... Les casiers intelligents conservent toutes ces informations et vous préviennent à temps si vous devez intervenir.

### VOS AVANTAGES



**Vous pouvez autoriser l'accès via un code** à introduire sur l'écran tactile ou via le scan d'un badge.



**Un aperçu clair** de qui a collecté quoi est disponible pour prévenir les abus.

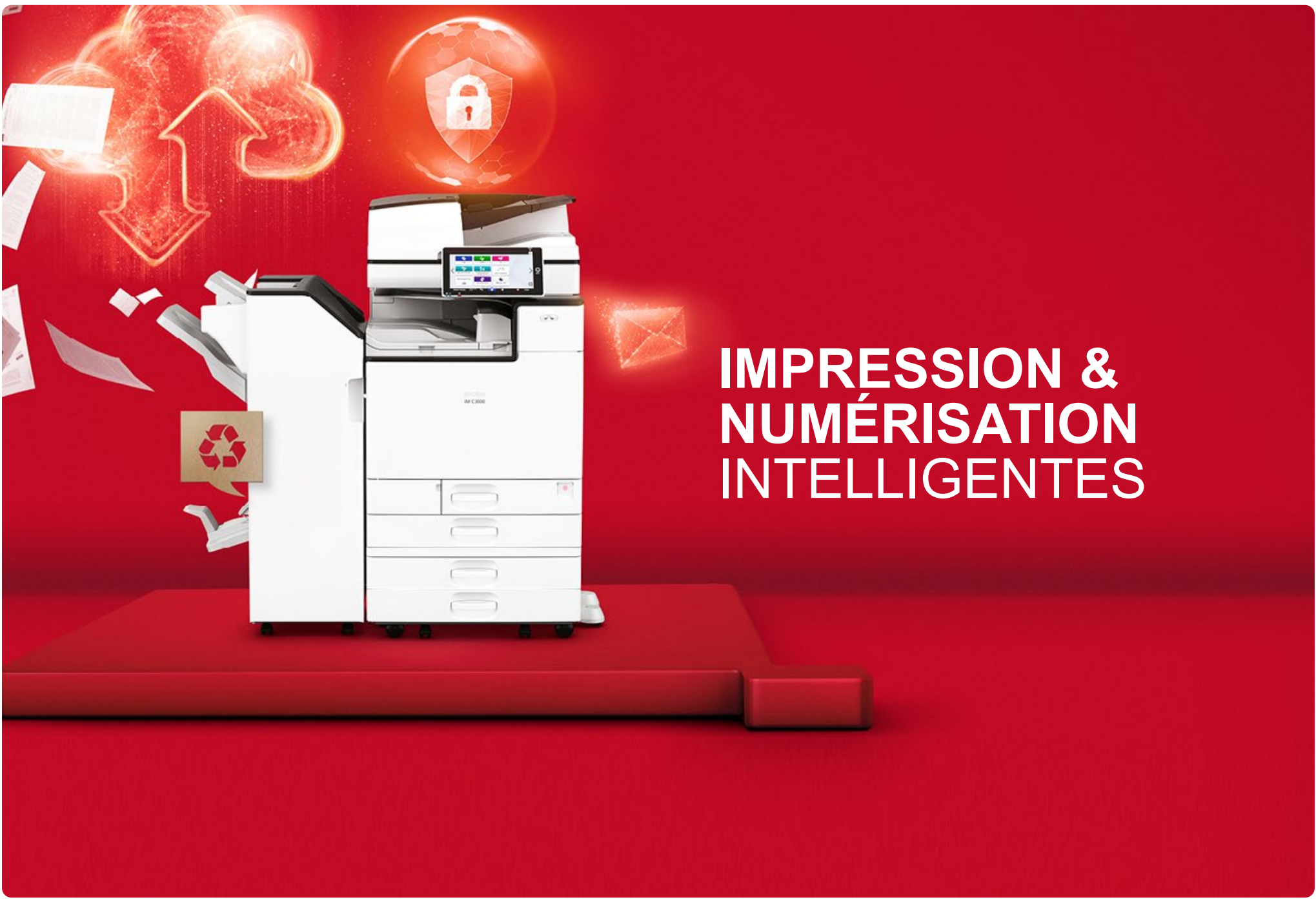


**Vous déterminez les tailles et les couleurs** de vos casiers et pouvez même les équiper d'une prise électrique.



**Récupérez votre investissement** en un éclair.





**IMPRESSION &  
NUMÉRISATION  
INTELLIGENTES**





Copieurs intelligents | LARGE GAMME DE **COPIEURS INTELLIGENTS**

## Une technologie qui grandit avec votre organisation

**Une imprimante toujours à jour, flexible, sûre et durable ? C'est possible !** Notre nouvelle génération d'imprimantes multifonction a été développée avec une technologie qui s'adapte à vos souhaits et à vos besoins. La force de ces copieurs est qu'ils peuvent être connectés à des services externes pour vous permettre de travailler plus intelligemment et de devenir plus productif. En une seule pression, vous pouvez convertir des documents en Word, Excel ou PDF et imprimer directement, ou scanner vers les Applications Office telles que OneDrive, Google Drive, Outlook, SharePoint et/ou Box. De cette façon, vous pouvez toujours collaborer efficacement avec vos collègues. De plus, vous n'avez plus aucun souci informatique. Ricoh propose une large gamme de copieurs intelligents - trop nombreux pour être listés ici. Remplissez le formulaire de contact pour voir quel copieur correspond le mieux à vos besoins.

### VOS **AVANTAGES**



**Disposez toujours de la dernière version** des logiciels, votre organisation ne doit plus faire de mises à jour.



Recevez une **assistance à distance** de nos techniciens. Ils prennent le contrôle de votre appareil depuis votre PC.



**Téléchargez des applications** pour connecter des services de cloud externes à un appareil Ricoh.



**Interface simple d'utilisation** - tout le monde peut travailler avec.

Streamline NX | **SOLUTION DE LOGICIEL** POUR LA GESTION DE MACHINE ET DOCUMENT

## Applications et outils de gestion de documents évolutifs et intégrés

Streamline NX est une plateforme modulaire pour répondre à vos besoins en matière de processus liés aux documents. **Cela comprend la gestion des périphériques et des pilotes, l'authentification par carte, la facturation, la numérisation, l'impression mobile et sécurisée et les rapports détaillés.** Les utilisateurs de Streamline NX peuvent accéder à toutes les fonctions à partir de l'interface du périphérique multifonction (MFP) et les administrateurs gèrent le logiciel à partir d'une seule console d'administration. Parce que Streamline NX est modulaire, il peut grandir avec vous. Lorsque vous disposez d'un accès convivial aux fonctionnalités et informations dont vous avez besoin, le résultat est une solution complète, plus simple aussi bien pour les utilisateurs que pour la gestion des appareils et le contrôle des résultats par les services informatiques.

### VOS AVANTAGES



**Réduire les coûts opérationnels** et gagner du temps.



**Améliorer les processus et accroître la productivité.**



**Protégez les informations sensibles** en intégrant les documents papier dans des flux de travail numériques sécurisés.



Simplifier les questions **juridiques et réglementaires complexes.**



Secure Print



Scan to Email

Status



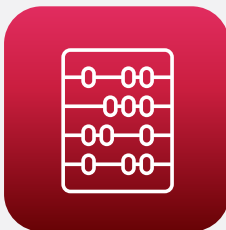


Control+ | **APPLICATIONS INTELLIGENTE** POUR GÉRER VOTRE PARC DE MACHINES

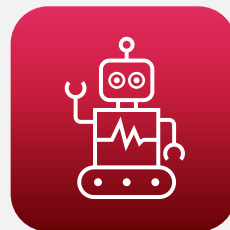
## Une solution cloud abordable pour diminuer vos coûts et augmenter votre productivité

Vous avez 2 ou plusieurs imprimantes intelligentes Ricoh dans votre organisation ? Alors, nous vous conseillons de les équiper de notre application intelligente « Ricoh Control+ ». Elle facilitera votre travail et celui de vos collègues ! Comme cette application est dans le cloud, elle offre de nombreuses fonctionnalités pour gérer votre parc de machines Ricoh (où que vous soyez) et pour imprimer et scanner des documents de manière efficace et sûre. Et ce, sans avoir à investir dans des serveurs !

### VOS AVANTAGES



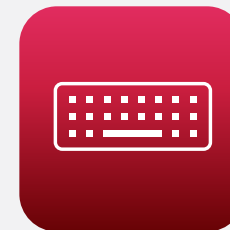
**Un contrôle total**  
de vos coûts;



**Réduisez au maximum les opérations manuelles.**



**De nombreuses options d'authentification** pour empêcher les personnes non-autorisées d'accéder à vos documents.



**Gérez vos machines Ricoh où que vous soyez** et recevez des notifications par e-mail si vous devez intervenir.



Home Office Printers | **IMPRIMANTES PROFESSIONNELLES**  
POUR LES EMPLOYÉS À DOMICILE

## Gardez la même efficacité qu'au bureau

Aujourd'hui, le travail à domicile est la nouvelle norme. Les collaborateurs doivent donc faire leur travail depuis chez eux plutôt qu'au bureau. Mais, pour le faire, certains doivent pouvoir imprimer et/ou numériser des documents. **Et, comme tout le monde n'a pas d'imprimante à la maison, ils ne sont pas aussi productifs qu'au bureau.** C'est pourquoi Ricoh vous propose une offre exclusive. Pour un prix très avantageux, vous pouvez équiper vos employés d'une imprimante multifonction. Alors, qu'attendez-vous ?

### VOS AVANTAGES



**Nombre illimité de numérisations couleur.**



**Impression mobile.**



**Technologie laser :**  
consommation économique et cartouches d'encre qui ne sèchent pas.



**Assistance technique via notre hotline.**

Systèmes de production | **POSSIBILITÉS DE PRODUCTION ÉTENDUES**

## Impression facile, performances supérieures

La gamme Ricoh de systèmes d'impression de production réunit des solutions dédiées pour les imprimeurs et les centres de reprographie intégrés. Systèmes d'impression de production en continu pour les impressions haut volume de factures, imprimantes grand format pour les applications d'affichage art graphique lors des salons et expositions... Quel que soit le produit recherché, notre gamme de solutions économes en énergie vous offre une qualité d'image supérieure et des fonctionnalités intelligentes pour les tâches spécialisées.

### VOS AVANTAGES



**Qualité professionnelle des couleurs** – des images authentiques et des couleurs vives et consantes.



**Productive & fiable** – des vitesses de production allant jusqu'à 136 pages par minute.



**Nombreuses applications** et possibilités de finition.



Utilisation intuitive.



Direct To Garment Printer | **IMPRIMANTE SUR TEXTILE**

## Imprimez des messages percutants sur textile

Comme toute entreprise, vous voulez probablement vous démarquer de la concurrence. C'est pour ça qu'il est important d'accroître votre visibilité. Vous pouvez facilement le faire en offrant à votre personnel des vêtements d'entreprise personnalisés ou des vêtements promotionnels avec le logo de votre entreprise ou votre propre design. Ils seront non seulement impeccables, mais cela donnera aussi l'image d'une entreprise professionnelle. **Achetez une imprimante textile abordable et facile à utiliser.** Aucune formation particulière n'est nécessaire. Alors, qu'est-ce que vous attendez ? Après tout, la meilleure méthode pour faire ressortir votre entreprise du lot est de la faire bouger.

### VOS AVANTAGES



**Plus de visibilité** pour votre organisation.



Tout le monde peut l'utiliser - le fonctionnement de la **machine est très intuitif.**



**Un petit investissement** pour une grande différence.



Contient **des encres écologiques** qui offrent des couleurs vives et un toucher doux.



# ENVIRONNEMENT IT FIABLE & ÉVOLUTIF



Avec plus de  
**200 experts**, nous  
nous occupons  
de votre IT

Connue pour ses solutions bureautiques, Ricoh a étendu son offre avec l'acquisition d'UpFront et d'Orbid, des sociétés spécialisées en IT. UpFront et Orbid **proposent une large gamme de solutions et de services informatiques pour soutenir les entreprises dans leurs activités IT.**



**Front**  
A RICOH Company



**Orbid**  
A RICOH Company



iTalk | **SOLUTION DE TÉLÉPHONIE PROFESSIONNELLE DANS LE CLOUD**

## Appelez jusqu'à 80% moins cher

Vous utilisez 5 téléphones ou plus dans votre organisation ? Alors, vous avez tout intérêt à utiliser iTalk, la solution VoIP de Ricoh. iTalk est un service de téléphonie professionnelle qui remplace les lignes de téléphone par une plateforme dans le cloud. En appelant via internet avec votre téléphone, votre smartphone ou votre ordinateur, vous pouvez économiser jusqu'à 80% sur vos frais de communication. **Pour un montant mensuel fixe, vous pouvez téléphoner via internet et profiter de services avancés** (messagerie vocale personnalisée, conférences vidéo ou audio, collaboration dans le cloud...). Et ce, **sans grand investissement, ni même de frais d'entretien.**

### VOS AVANTAGES



**Appels simultanés illimités**, pour ne manquer aucun appel.



Appels internationaux à **tarif réduit.**



**Messagerie vocale personnalisée** et envoi de messages via e-mail.



**Flexible et évolutif** selon votre organisation et vos besoins.





Solutions cloud | **LIEU DE TRAVAIL INTELLIGENT**

## Créer un environnement IT évolutif

Il est de plus en plus important pour les organisations de pouvoir travailler en toute sécurité, quels que soient le lieu et le moment. Les collaborateurs veulent avoir accès à leurs programmes et leurs fichiers depuis n'importe quel appareil lorsqu'ils voyagent ou qu'ils travaillent à domicile par exemple. Et, bien entendu, les employeurs souhaitent que la sécurité de leur environnement informatique soit garantie. En passant au cloud, vous ne devez plus investir dans votre infrastructure informatique. **Plus besoin non plus de se soucier de la gestion, des mises à jour et de la sécurité. Le cloud s'occupe de tout cela pour que vous puissiez vous concentrer sur vos activités principales et profiter d'un environnement de travail à l'épreuve du temps**

### VOS AVANTAGES



**Continuité de vos activités garantie**



**Flexible**

Besoin de plus de capacité ? Cela se fait en un clin d'œil.



**Économique**

Plus besoin d'investir dans des serveurs coûteux et de perdre du temps et de l'argent à leur maintenance.



**Toujours à jour**

Plus de perte de temps avec les mises à jour, dès qu'elles sont disponibles, le cloud s'en occupe pour vous.

Solution de cybersécurité | **BIEN PLUS QU'UN SIMPLE ANTIVIRUS**

## Une protection complète, pour tous

Aujourd'hui, nous pouvons avoir accès à n'importe quelle information, instantanément et où que l'on soit. Mais l'évolution des technologies va de pair avec l'augmentation des dangers informatiques. Même sans comportement dangereux, en un clic, vous pouvez perdre des données, votre identité, être victime d'une panne ou encore voir vos informations utilisées. Et cela n'arrive pas qu'aux autres : les organisations de toutes les tailles et de tous les secteurs peuvent être touchées. Quoi qu'il arrive, votre crédibilité et votre portefeuille en prendront un coup. **Notre Cybersecurity Package vous permet de bénéficier de la protection la plus complète qui existe avec une solution embarquée sur les machines. Plus qu'un simple antivirus pour les postes de travail, notre package vous permet de protéger non seulement vos appareils et votre infrastructure, mais aussi les utilisateurs et leurs appareils, où qu'ils soient.**

### VOS AVANTAGES



**Les utilisateurs et les équipements sont protégés** contre des menaces éventuelles.



**Analyse** les fichiers inconnus, **bloque** les attaques et les connexions internet suspectes avant même qu'elles ne soient établies.



Analyse et détecte les comportements dangereux et bloque les attaques d'infrastructure **de manière proactive** ensuite.



**Définit l'historique et le contexte** de la mise en danger, bloque les logiciels malveillants en un clic et compile les informations des menaces.

Support Packages | **SUPPORT** EN TOUTE TRANQUILLITÉ

## Le meilleur de l'IT, sans souci

La technologie, c'est merveilleux lorsque cela fonctionne. Mais cela devient un véritable calvaire lorsque ce n'est pas le cas. Que ce soit pour **vous accompagner dans une manœuvre** ou pour **résoudre un problème complexe**, le support aux utilisateurs est un élément essentiel de toute infrastructure IT. Nous mettons à votre disposition une **équipe de support dédiée, expérimentée et pluridisciplinaire** qui se charge de la gestion opérationnelle du support aux utilisateurs et assure ainsi la continuité de vos activités. **Pour vous faire bénéficier du meilleur service, nous avons développé un configurateur spécifique qui nous permet d'évaluer vos besoins et de vous offrir le meilleur prix.** Nous analysons régulièrement les frais réels et adaptons le budget si nécessaire pour vous éviter de mauvaises surprises.

### VOS AVANTAGES



**Continuité du service grâce** à un support flexible adapté à vos besoins.



Vos propres employés peuvent se **concentrer sur leurs tâches principales.**



**Service d'assistance, 24/7.**



Coûts fixes, ce qui vous **permet d'établir un budget parfait.**



iWaaS | SOLUTION WIFI INTELLIGENTE

## Un réseau sans fil sans souci

Aujourd'hui, travailler sans accès Internet sans fil est inconcevable. Le WiFi est devenu la norme, tant dans le monde des affaires que dans la vie privée. **De plus en plus d'applications métier s'exécutent sur le réseau et le nombre de périphériques connectés ne cesse d'augmenter.** C'est pourquoi il est plus important que jamais de disposer d'un réseau sans fil efficace, fiable et sécurisé. Avec la technologie iWaaS, vous n'achetez pas un produit, mais vous souscrivez à un réseau sans fil en tant que service. Ce qui rend iWaaS unique, c'est qu'il est intelligent. Alors qu'une connexion réseau sans fil classique transmettra toujours la fréquence la plus basse quelle que soit la fréquence nécessaire pour votre appareil, **les AP (points d'accès) vous garantissent de toujours bénéficier de la connexion réseau sans fil la plus rapide.**

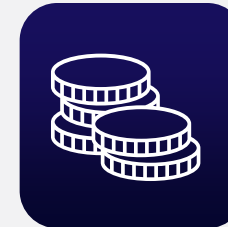
### VOS AVANTAGES



**Les processus métier sont accélérés** grâce à une connexion réseau haute performance.



Proposez et configurez un **réseau sans fil fiable et rapide** pour vos invités.



**Vous ne devez rien acheter**, un budget limité n'est plus un problème.



Accédez toujours à la **connexion réseau la plus rapide.**

VOTRE PARTENAIRE POUR  
**TOUS VOS BESOINS PROFESSIONNELS**

ShortRent | SOLUTIONS À COURT TERME

## Votre plan B en cas d'urgence !

Un incendie, une cyberattaque, un cas de force majeure... toutes ces urgences peuvent mettre en danger la continuité des activités de votre entreprise. L'infrastructure IT est le cœur de chaque organisation et son bon fonctionnement en détermine le succès. C'est pourquoi il est essentiel de toujours avoir un plan B !

Avec ShortRent, les organisations peuvent louer du matériel informatique pour une courte durée et ainsi continuer leurs activités commerciales même en cas d'urgence. Ce service Ricoh s'occupe de tout : appareil(s), logiciels, installation, livraison et support ! Pendant que vous solutionnez le problème, vos employés peuvent poursuivre leur travail, où qu'ils soient.

Découvrez tout notre gamme sur [shortrent.be](https://shortrent.be)



Solutions d'impression  
& de numérisation



Ordinateurs



Logiciels



Ecrans



Serveurs



Réseau



# QUEL EST VOTRE PLAN B?



POURQUOI RICOH?

**RICOH**  
imagine. change.

## Des solutions qui évoluent avec votre organisation

Ce n'est pas sans raison que Ricoh est leader mondial dans le domaine de l'IT durable et des solutions de gestion documentaire. **Nous démontrons que les entreprises, quelle que soit leur taille, peuvent travailler plus efficacement, plus durablement et de manière plus productive tout en réduisant et en gérant au mieux leurs coûts.**

En collaborant de manière intensive, en pensant de manière créative, en conseillant et en formant, nous proposons des solutions personnalisées efficaces. Grâce à cela, vous simplifiez tous vos processus documentaires intensifs et vous pouvez mieux gérer votre information. La sécurité de vos documents est aussi améliorée.

**Ainsi, nous traduisons vos souhaits en idées intelligentes, et en solutions concrètes. imagine. change.**



**+750**  
collaborateurs



**+200**  
spécialistes IT



**+200**  
techniciens



Service desk  
**local**

[www.ricoh.be](http://www.ricoh.be)



Ricoh Belgium - Luxembourg



Ricoh Belgium



Ricoh Luxembourg

**Ricoh Belgium** | Vilvorde – Nivelles – Aarschot – Merelbeke – Lokeren – Woluwe – Evere  
**Ricoh Luxembourg** | Bertrange